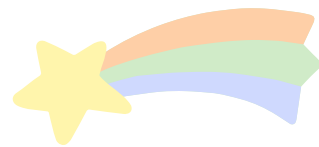


いけだの親子あつまれ！

ファミリー・サポート・センター フェスティバル



R 8.2.11(水・祝)

10:00～12:00

池田町総合福祉センターやすらぎの郷

申込不要

参加無料

浮かぶ風船プレゼント

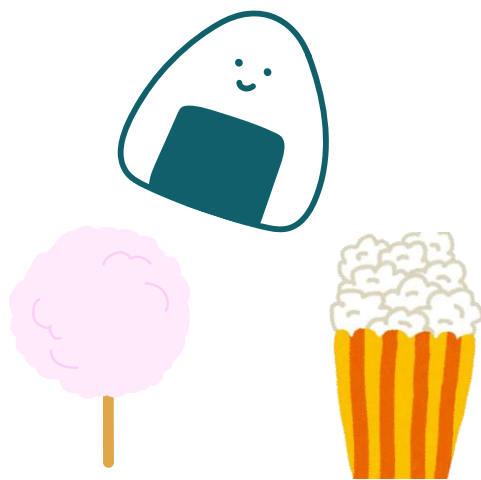


こども縁日



協力会員さんって
どんな人？

カフェスペース



おにぎり
わたあめ・ポップコーン
(数量限定)

協力会員さんと 遊ぼう！

- 手づくりモルック・工作など
- 親子でふれあい遊び(全2回)
(0～3歳のお子さん向け)
①10:30～10:45
②11:00～11:15



ファミリー・サポート・センターとは



＜詳細はコチラから
(池田町社協HP)＞

0歳～12歳のお子さんがある家庭を対象に、地域で子育てを支え合う仕組みです。子育てのサポートを必要としている方(依頼会員)とサポートできる方(協力会員)がそれぞれ登録し、子どもの預かりや送迎などを行っています。

いけだファミリー・サポート・センターでは、登録は無料、随時相談をうけつけています。

いけだファミリー・サポート・センター

お問合せ：池田町社会福祉協議会



0261-62-9544 (月～金 8:30～17:30)



info@ikedashakyo.or.jp